

EF  
EF OC

**ECOFUTURAL**

**ECOFUTURAL OC**



Fenster  
Ecofutura



Fenster  
Ecofutura OC

# EF

Das Profilsystem aus Aluminium mit Wärmedämmisolerstegen eignet sich ausgezeichnet überall dort, wo erhöhte Wärmedämmung gefragt ist.

Das System Ecofutural wird mit einer erhöhten Wärmedämmung ausgeführt. Ausführungen des ECOFUTURAL-Systems:

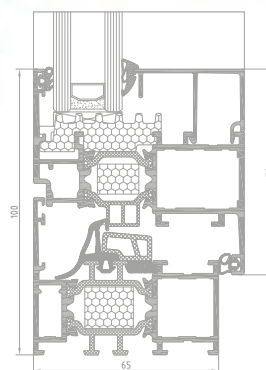
- ECOFUTURAL i – mit umlaufender Wärmedämmung an der Glas-Profil-Anlagefläche.
- ECOFUTURAL i+ – mit umlaufender Wärmedämmung an der Glas-Profil-Anlagefläche sowie zusätzlicher Dämmung der Zwischenräume zwischen Wärmedämmisolerstegen.

Dank der Konstruktion des Systems ist der Bau eines Fensters vom Typ Monoblock sowie von um ihre Achse drehbaren Türen – PIVOT-Türen – möglich.

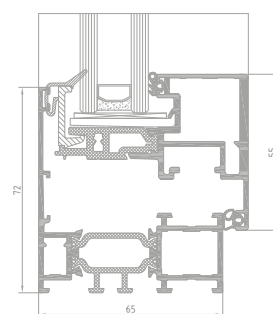
Die Profilformen sind mit den einzusetzenden umlaufenden Beschlägen für die PVC-Nut kompatibel.

Biegen von Profilen möglich (für die genaue Profilspezifikation sowie technische Details zum Profilbiegen siehe Kundenbereich unter: [www.aliplast.pl](http://www.aliplast.pl)).

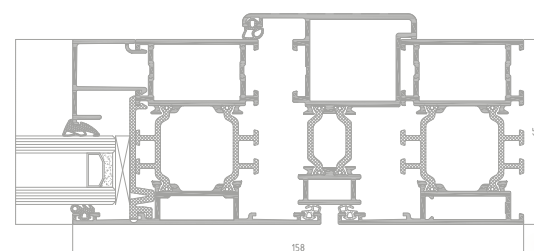
Wir bieten Ihnen eine große Farbwahl auch in zweifarbiger Ausführungen an. Beschichten nach RAL-Farbpalette, Strukturfarbtöne, Holzstruktur Aliplast Wood Colour Effect, und Eloxal nach Farbauswahl aus der Palette von Aliplast.



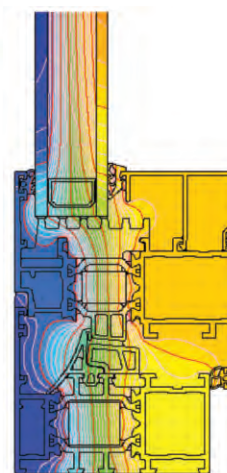
Querschnitt eines Fensters (EF)  
(EF 010 + EF 020)



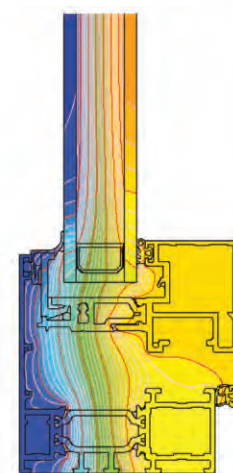
Querschnitt eines Fensters (EF OC)  
(EF 214 + EF 1220)



Türen mit einer vertikalen Drehachse



(EF 010 + EF 020)



(EF 214 + EF 1220)

Beispielhafter Isothermverlauf für den Zusammenbau eines Blendrahmens und eines Fensterflügels im EF und EF OC - System

# EF OC

Das 3-Kammer-System ist für die Konstruktion von Türen und Fenstern mit hoher Wärmedämmung konzipiert.

Das System verfügt über speziell entwickelte Rahmenformen, die die Gesamtlänge eines Flügelprofils verdecken können. Ein großer Vorteil ist die von innen nicht sichtbare Glasleiste.

Dank der Konstruktion des Systems ist der Bau eines Monoblock-Fensters möglich.

Durch eine sehr schmale Verbindung der Flügel (beweglicher Pfosten) – 77 mm – wirkt die Konstruktion besonders schlank.

Im System finden Sie auch Profile, die für die Montage von der Außenjalousien vorgefertigt sind.

Wir bieten Ihnen eine große Farbwahl auch in zweifarbiger Ausführungen an. Beschichten nach RAL-Farbpalette, Strukturfarbtöne, Holzstruktur Aliplast Wood Colour Effect, und Eloxal nach Farbauswahl aus der Palette von Aliplast.

## PRODUKTSPEZIFIKATION

SYSTEM	WERKSTOFF	RAHMENTIEFE	FLÜGELTIEFE	VERGLASUNG	FENSTER	TÜREN
EF	Aluminium / Polyamid	65-153 mm	74 mm	fix 4-50 mm Fenster 13-59 mm	Festverglasung fix, Drehfenster, Kippfenster	Doppelflügeltüren /Doppelflügel Fenster
EF OC	Aluminium/PVC	65-177 mm	68 mm	fix 21-26 mm Fenster 21-32 mm	Festverglasung fix, Drehfenster, Kippfenster	—

## TECHNISCHE DATEN

SYSTEM	WÄRMEDÄMMUNG (UF)	LUFTDURCHLÄSSIGKEIT	WINDLASTBESTÄNDIGKEIT	WASSERDICHTHEIT
EF	Uf ab 1,50 W/m <sup>2</sup> K	Klasse 4; EN 12207	C4 (1600 Pa); EN 12210	9A (600 Pa); EN 12208
EF i	Uf ab 1,44 W/m <sup>2</sup> K	Klasse 4; EN 12207	C4 (1600 Pa); EN 12210	9A (600 Pa); EN 12208
EF i+	Uf ab 1,27 W/m <sup>2</sup> K	Klasse 4; EN 12207	C4 (1600 Pa); EN 12210	9A (600 Pa); EN 12208
EF OC	Uf ab 1,66 W/m <sup>2</sup> K	Klasse 4; EN 12207	C3 (1200 Pa); EN 12210	E900 (900 Pa); EN 12208

\* Wärmedämmung ist von Profilauswahl und Verglasung abhängig